



CARACTERÍSTICAS

Para **vegetalizar al máximo** este jardín íntimo de **3000 m²** y darle un carácter paisajista, se ha organizado exclusivamente en espalderas. Además, **está gestionado de manera sostenible y ecológica** siguiendo un sistema de referencia determinado y alberga una rica biodiversidad, **con plantas extraordinarias** (perennes, arbustos y árboles, hasta un total de 1000 taxones diferentes) clasificadas por color.



HISTORIA

En 1990 la ciudad de Bayona decide crear un **jardín botánico** en la parte alta de las murallas, cerca del monumento a los caídos, **en concreto por encima de la contra guardia del Castillo Viejo**. Para ello se reciclaron materiales, piedras y adoquines de otras construcciones.

Recibe la visita de más de 50 000 personas al año.



Diversidad vegetal en el corazón del casco histórico



DE ABRIL A SEPTIEMBRE:
DE 10H A 18H

- Cerrado durante las fiestas de Bayona y los festivos.
- La sala de exposiciones está abierta de 10 a 12:30h y de 13:30 a 17h. Entrada libre y gratuita.
- Está prohibida la entrada a animales, salvo perros guía.
- Los aparcamientos más cercanos son el de la Place des Basques y el parking Paulmy.

bayonne.fr

Allée des Tarrides • +33 (0)5 59 46 60 60



« Antoinette te explica el jardín »

el jardín botánico

Bayonne*
BAIONA-PAYS BASQUE

ES



EL MEDIO ACUÁTICO



Aquí descubrirás fauna y flora de ambiente húmedo, con tortugas, ranas y carpas en un estanque con un puente luna de inspiración japonesa y una cascada.

LA SALA DE EXPOSICIONES

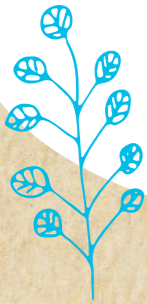
Exposiciones temporales sobre fauna y flora.

LOS BAMBÚS

Colección de notables bambús que alcanzan hasta 7 metros de altura y muestran una paleta de colores que abarca del amarillo al verde, pasando por el negro.



EL AMBIENTE AZUL



Paleta de plantas perennes azuladas, como agapantos, corydalis y geranios.



AROMAS DE ASIA

Colección de plantas asiáticas, especialmente bonitas en verano e invierno. Aquí encontrarás anémonas, camelias, arces japoneses y un sugi o cedro japonés.

ENTRADA

LAS TAPIZANTES



Este espacio de plantas rastreras se encuentra en la zona más seca del jardín y en él encontramos un pino de Monterrey, ophiopogons, lysimachias y vincas.

LA PALETA DE ROJOS



Colección de arbustos y plantas perennes de flores rojas, como salvias, equináceas y peonías.

MIRADOR DE MONUMENTOS

EL TOQUE DE AMARILLO

El amarillo es uno de los colores más habituales de las flores hortícolas. Aquí podrás observar lirios de día, peonías arbustivas, jaras e iris.

